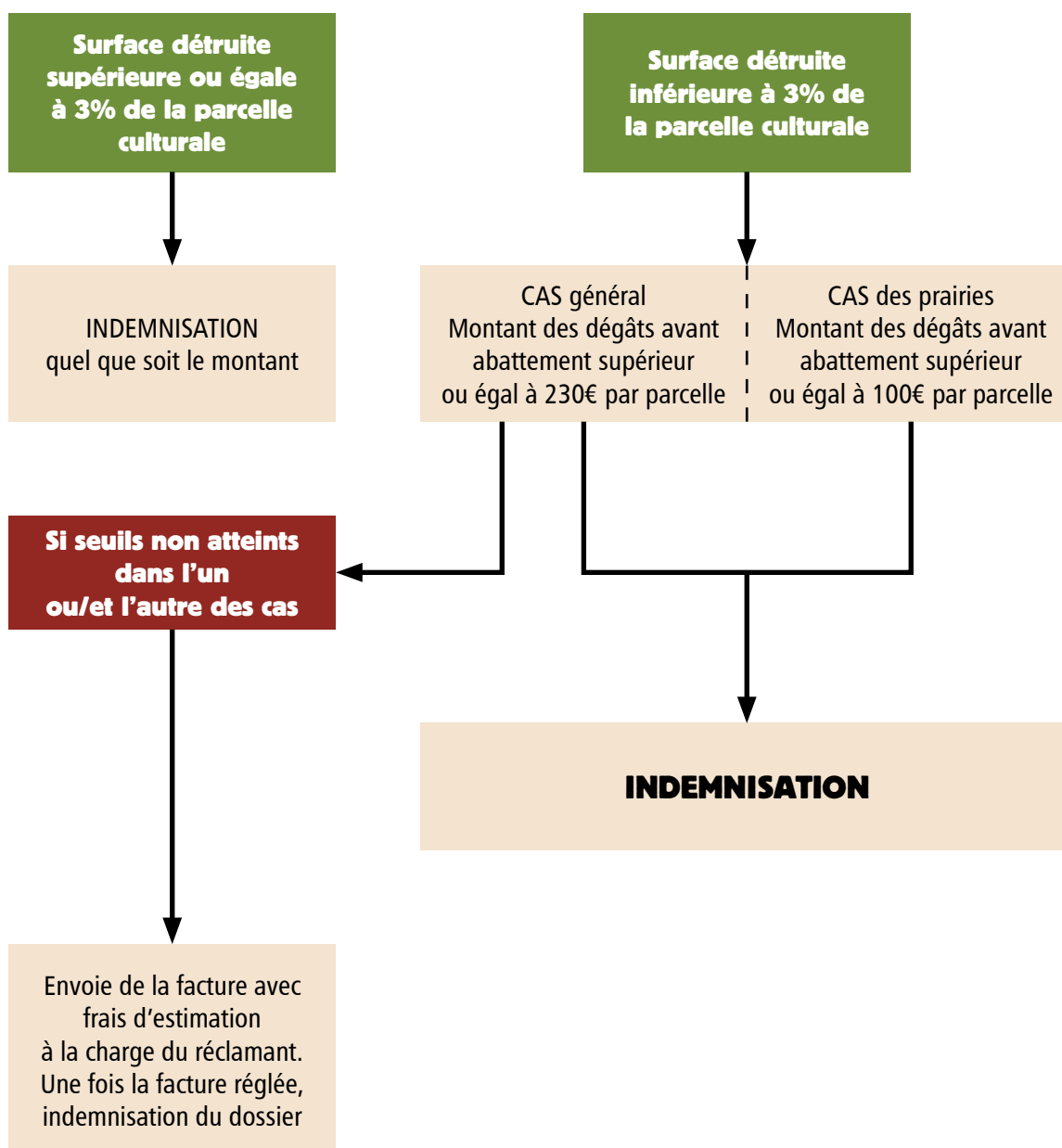
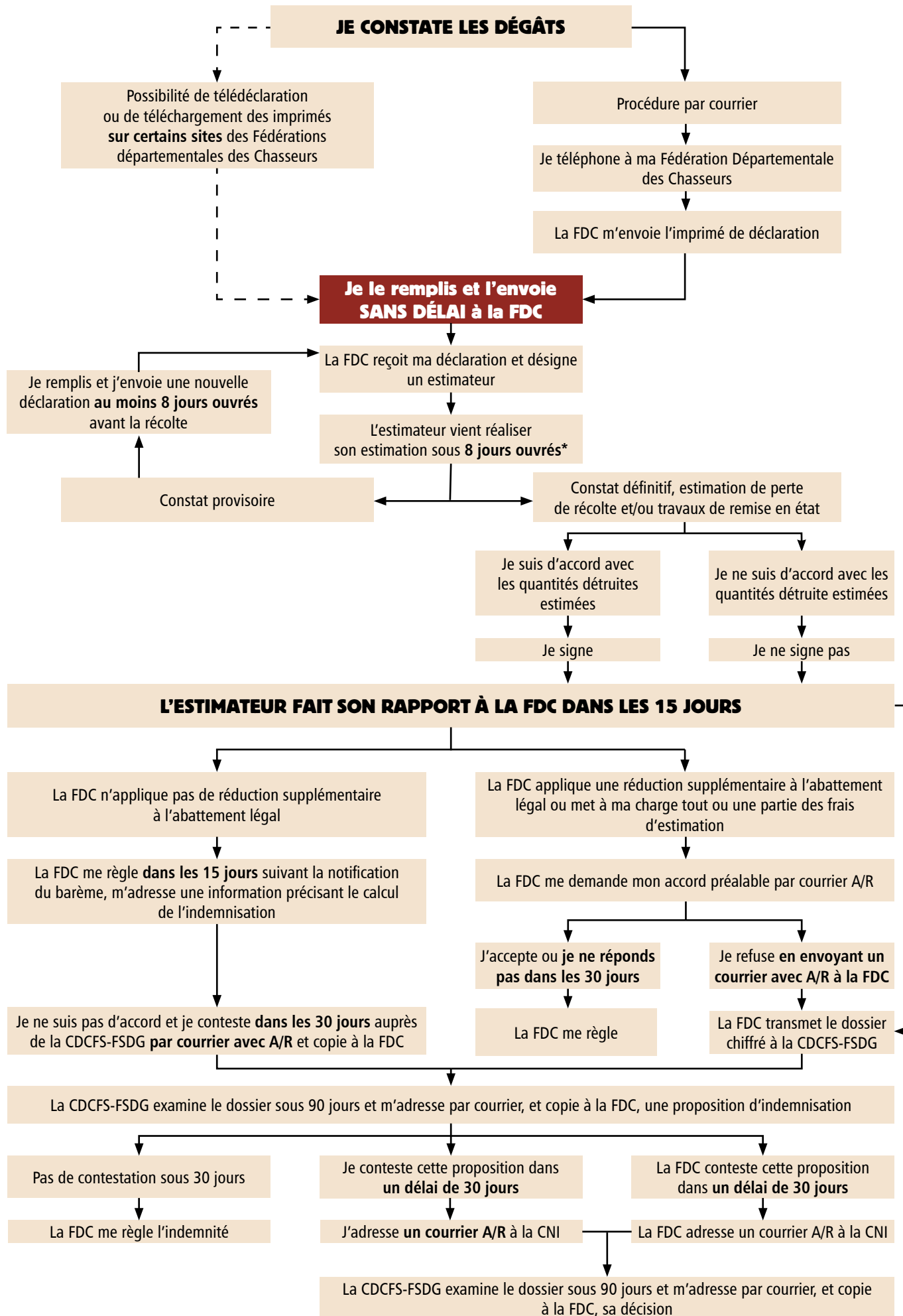


À PARTIR DE QUEL SEUIL L'INDEMNISATION EST-ELLE POSSIBLE ?

Pour chaque parcelle culturale, l'indemnisation est due si, et seulement si, les dégâts sont égaux ou supérieurs au seuil de surface ou de montant.

DEUX CAS SONT POSSIBLES SELON LES CULTURES





CDCFS-FSDG : Commission départementale de la Chasse et de la Faune Sauvage en Formation Spécialisée Dégâts du Gibier

CNI : Commission Nationale d'indemnisation

* : Jours ouvrés : je ne compte pas les samedis, dimanches et jours fériés